

PN / Product News

**FARAONE INFORMS**  
**FARAONE INFORME**

**26**

**LINEA**

AND THE OTHER GLASS CANOPIES  
ET LES AUTRES MARQUISES EN VERRE

The new arrivals  
*Les toutes dernières nées*

- > LINEA PLUS protrusion max 150 cm  
avec avancée max 150 cm
- > LINEA MINI protrusion max 80 cm  
avec avancée max 80 cm

The bestsellers  
*Les plus populaires*

- > LINEA
- > LINEA LED
- > STAINLESS STEEL CANOPIES  
*LES MARQUISES EN ACIER*

Innovative solutions  
*Solutions innovantes:*

- > SPECIAL CANOPIES  
*LES MARQUISES SPÉCIALES*

**LINEA PLUS:**  
the secret is in the installation!  
*le secret est dans l'installation!*



FARAONE INFORMA 26 - LINEA  
AND THE OTHER GLASS CANOPIES  
ET LES AUTRES MARQUISES EN VERRE  
PRICE LIST / LISTE DE PRIX

1  
Maximum  
**transparency** and high  
**architectural integration.**

**Transparence** maximale et  
**intégration architecturale.**

2  
Linea Plus with  
**rotating assembly** and  
Linea Mini for **reduced**  
**protrusions.** Both adjustable only  
from below.

**Linea Plus** avec **montage à**  
**rotation** et **Linea Mini** pour  
**avancées réduites.** Tous les deux  
réglables seulement par le bas.

3  
New Special Canopies  
for new outdoor  
**solutions.**  
Special for street furniture.

**Nouvelles Marquises**  
**Spéciales pour des solutions**  
**innovantes à l'extérieur.**  
Spécial pour le mobilier urbain.



2

## LINEA PLUS

Absolute innovation / *Innovation absolue*  
Fast installation with rotation from below.  
Montage rapide avec rotation par le bas.

[www.faraone.it](http://www.faraone.it) / Canopies - Marquises

# CANOPIES / MARQUISES

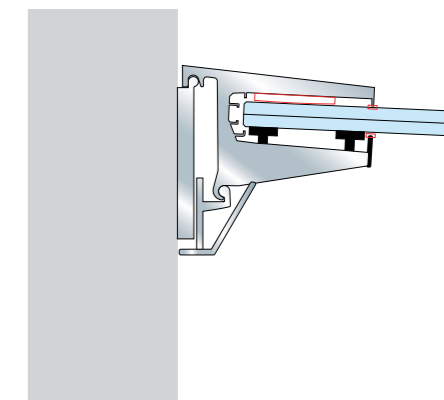
COLLECTION 2016

italian style

- 04** LINEA PLUS
- 08** LINEA MINI
- 12** LINEA
- 16** LINEA LED
- 18** STAINLESS STEEL CANOPIES  
MARQUISES EN ACIER
- 22** SPECIAL CANOPIES  
MARQUISES SPECIAUX

Canopies - Marquises / [www.faraone.it](http://www.faraone.it)

LINEA PLUS  
Canopy with glass 10 + 10 + 1.52 SG  
Marquise avec verre 10 + 10 + 1.52 SG



designer: Nino Faraone . Matteo Paolini

## LINEA PLUS

**Linea Plus was created to facilitate the installation of the glass thanks to a rotational assembly.**

The "Linea" canopy can be installed with no length limits.

It consists of a silver anodised aluminium profile, tempered and laminated glass 10+10+1.52 and it is with all the delivered accessories for the installation (chemical resin excluded).

Certified load up to 200 Kg/mq excluding the weight of the glass.

**Linea Plus a été créée pour faciliter le montage du verre grâce à un montage à rotation.**

La marquise "Linea" peut être installée sans limites de longueur.

Elle se compose d'un profil en aluminium anodisé argent, verre trempé et feuilleté 10+10+1,52 et est livrée avec tous les accessoires pour le montage (résine chimique exclue).

Capacité certifiée jusqu'à 200 Kg/m<sup>2</sup> à l'exclusion du poids du verre.

01

LINEA PLUS

CANOPIES MARQUISES



**MAX. LOAD / CHARGE MAX.**

Maximum load of 200 Kg/mq excluding the weight of the glass (tested to 250 Kg/sqm).

Capacité de 200 Kg/m<sup>2</sup> à l'exclusion du poids du verre (testée à 250 Kg/m<sup>2</sup>).

5 > Number of production days after order confirmation  
 Nombre de jours de production nécessaires après notre confirmation de commande

GLASS INCLUDED for standard measures to prompt delivery. GLASS EXCLUDED for non-standard measures.  
 VERRES INCLUS pour mesures standards en livraison rapide. VERRES EXCLUS pour mesures hors standard.

| ART.     | MEASURES MESURES (LXH) | GLASS VERRE                  | PRICE € PRIX € |            |
|----------|------------------------|------------------------------|----------------|------------|
| LINEA P1 | 150 x 120 cm           | 10+10+1,52 PVB               | 786,00*        | 1.194,00** |
| LINEA P2 | 200 x 120 cm           | 10+10+1,52 PVB               | 1036,00*       | 1.555,00** |
| LINEA P3 | 150 x 150 cm           | 10+10+1,52 SG <sup>(1)</sup> | 786,00*        | 1.570,00** |
| LINEA P4 | 200 x 150 cm           | 10+10+1,52 SG <sup>(1)</sup> | 1036,00*       | 2.057,00** |

Fixing screws to be ordered separately / Vis de fixation à commander séparément

\*accessories only \*\*complete with glass  
 \*accessoires seulement \*\*complète avec verre

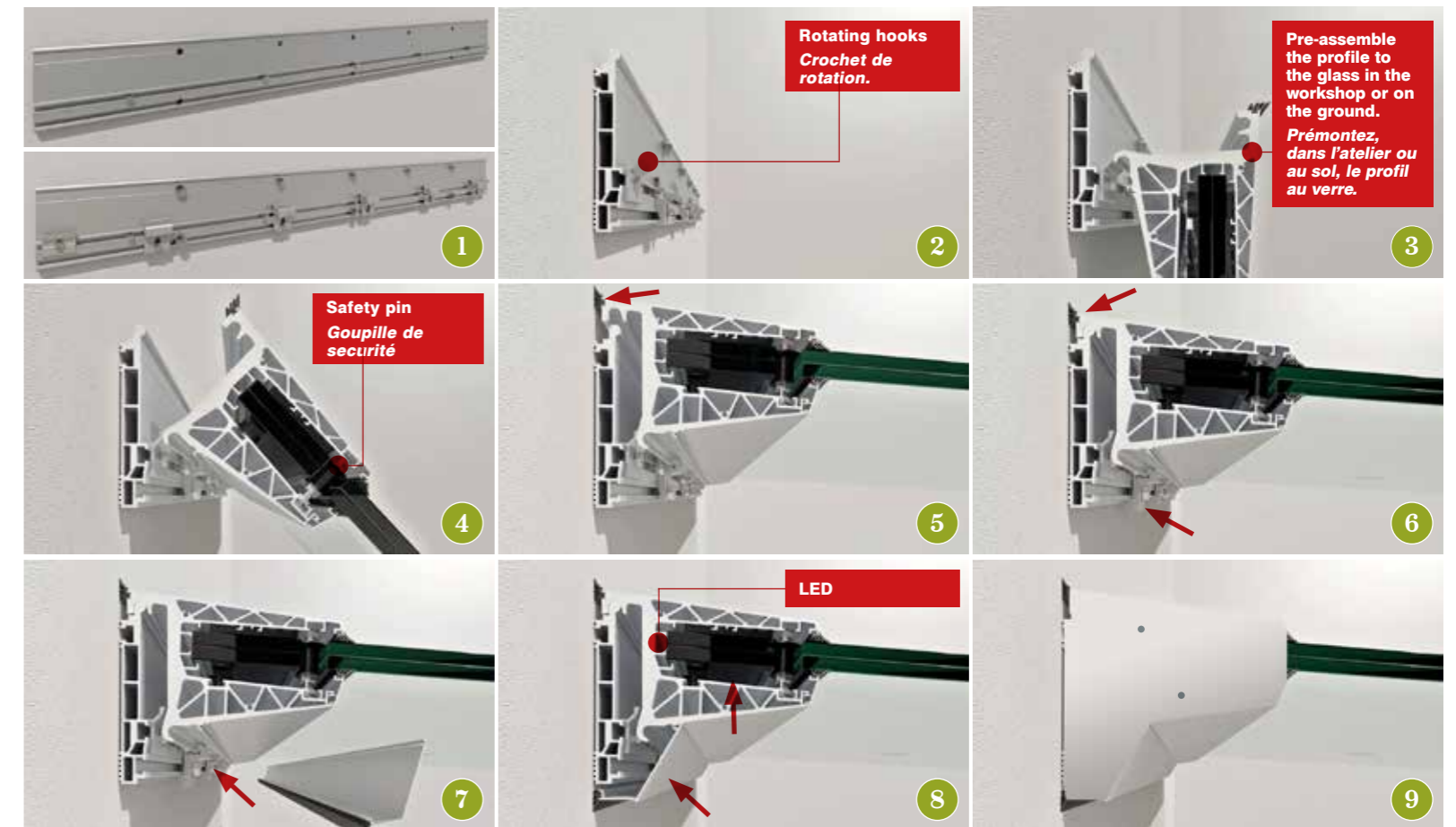
INSTALLATION AND TRANSPORT EXCLUDED  
 POSE ET TRANSPORT EXCLUS

Aluminium profiles are supplied already drilled and complete with accessories. Bars available 2,3,6 meters or customized.  
 Profils en aluminium livrés déjà forés et complets avec accessoires. Barres de 2,3,6 mètres ou coupées sur mesure.

For glass mounting with height from the ground lower than 320 cm, use only glass with SG<sup>(1)</sup> plastic - hard fall-arresting plastic.

Pour les montages de verres avec hauteur au-dessus du sol inférieure à 320 cm, utilisez seulement verres avec plastique SG(1) - plastique rigide antichute.

New installation system: the first with rotating system and hook. Easy and fast to install.  
 Nouveauté dans le montage: le premier avec système pivotant et accroche. Facile et rapide à monter.



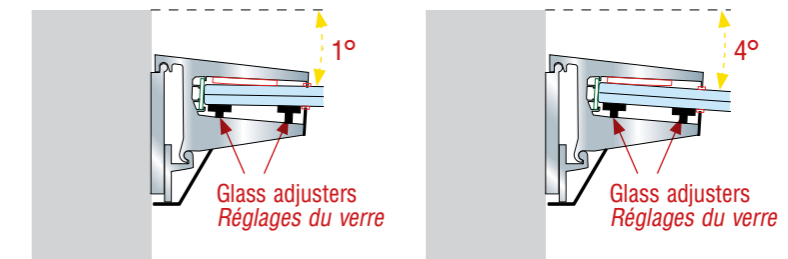
- 1 Fix the profile to the wall  
Fixez le profil au mur
- 2 Prepare the hooks upwards  
Préparez les crochets vers le haut
- 3 Raise the profile up to the rotating hooks  
Soulevez le profil à l'hauteur des crochets de rotation
- 4 Hook and lift to rotate the glass  
Accrochez et soulevez pour faire pivoter le verre
- 5 Reach the position  
Rejoignez la position
- 6 Loosen the hooks and wait for the hooking  
Desserrez les crochets et attendez qu'ils accrochent
- 7 Tighten the hooks  
Serrez les crochets
- 8 Adjust the glass and mount the cladding  
Réglez le verre et montez la couvartine
- 9 Fix the side caps  
Fixez les emboutis latéraux

**Glass adjustment**

Act on the adjusters to regulate the slope of the glass from 1° to 4°

**Réglage du Verre**

Agissez sur les réglages pour régler la pente du verre de 1° à 4°

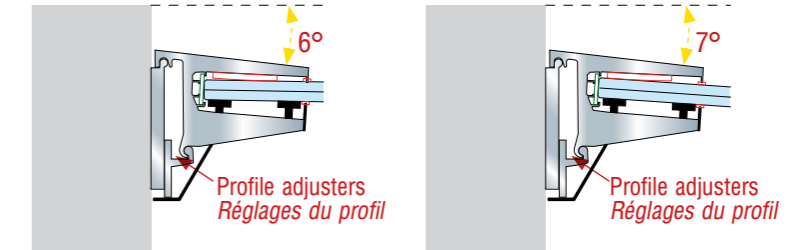


**Profile adjustment**

Act on the adjusters to regulate the slope of the profile from 6° to 7°

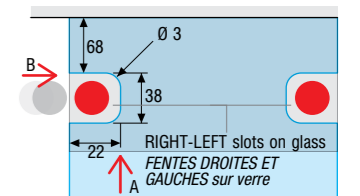
**Réglage des Profils**

Agissez sur les réglages pour régler la pente du verre de 6° à 7°



**Drawing of glass notch**

**Schéma encoche verre**

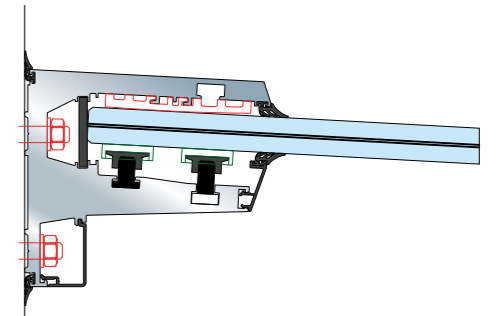


italian style | 6

italian style | 7



**LINEA MINI**  
 Canopy with glass 8+8+0.76 PVB or SG  
 Marquise avec verre 8+8+0.76 PVB ou SG



designer: Nino Faraone . Matteo Paolini

# LINEA MINI

**Linea Mini** was created for glass with protrusion up to 80 cm. Ideal for entrance halls or as sunshade over windows.

You can also obtain an effective shielding or colouring with tempered laminated enamelled glass or with colored PVB. A product that expresses elegance and discretion, thanks to anodised satin silver profile and tempered laminated glass in different variations (neutral, transparent, opaque, colored). Available also with LED.

*Linea Mini a été créée pour verres avec avancée jusqu'à 80 cm. Idéale pour les entrées ou comme brise-soleil sur les fenêtres.*

*Vous pouvez également obtenir une protection et coloration efficace avec verre trempé feuilleté laqué ou avec PVB coloré. Un produit qui exprime la plus grande élégance et discrétion, grâce au profil anodisé argent satiné et au verre trempé feuilleté en différentes variations (neutre, transparent, opaque, coloré). Également disponible avec LED.*

02

LINEA  
MINI

CANOPIES  
MARQUISES



**MAX. LOAD / CHARGE MAX.**

Maximum load of 200 Kg/mq excluding the weight of the glass (tested to 250 Kg/sqm).

Capacité de 200 Kg/m<sup>2</sup> à l'exclusion du poids du verre (testée à 250 Kg/m<sup>2</sup>).

5 > Number of production days after order confirmation  
Nombre de jours de production nécessaires après notre confirmation de commande

GLASS INCLUDED for standard measures to prompt delivery. GLASS EXCLUDED for non-standard measures.  
VERRES INCLUS pour mesures standards en livraison rapide. VERRES EXCLUS pour mesures hors standard.

| ART.     | MEASURES MESURES (LXH) | GLASS VERRE  | PRICE € PRIX € |          |
|----------|------------------------|--------------|----------------|----------|
| LINEA M1 | 150 x 60 cm            | 8+8+1,52 PVB | 403,00*        | 644,00** |
| LINEA M2 | 200 x 60 cm            | 8+8+1,52 PVB | 528,00         | 821,00** |
| LINEA M3 | 150 x 80 cm            | 8+8+1,52 PVB | 403,00*        | 716,00** |
| LINEA M4 | 200 x 80 cm            | 8+8+1,52 PVB | 528,00*        | 920,00** |

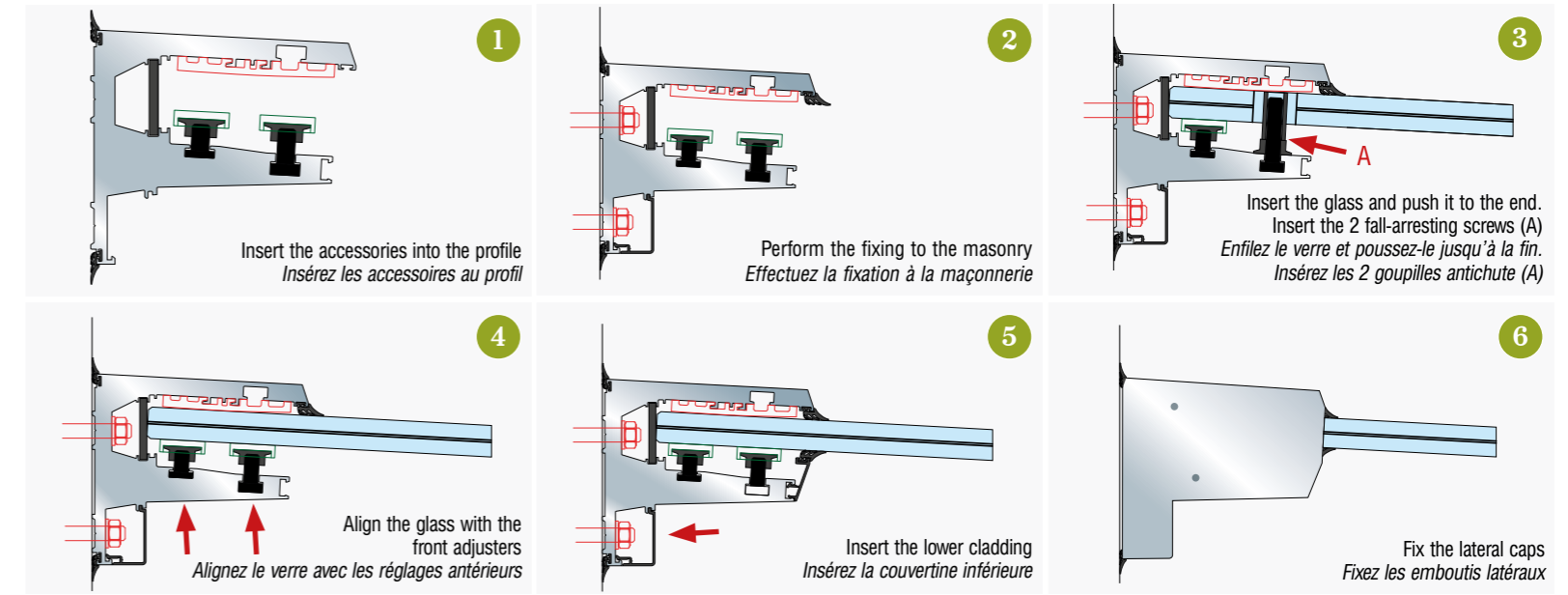
Fixing screws to be ordered separately / Vis de fixation à commander séparément  
INSTALLATION AND TRANSPORT EXCLUDED / POSE ET TRANSPORT EXCLUS

\*accessories only \*\*complete with glass  
\*accessoires seulement \*\*complète avec verre

Aluminium profiles are supplied already drilled and complete with accessories. Bars available 2,3,6 meters or customized.  
Profils en aluminium livrés déjà forés et complets avec accessoires. Barres de 2,3,6 mètres ou coupées sur mesure.

For glass mounting with height from the ground lower than 280 cm, use only glass with SG(1) plastic - hard fall-arresting plastic.  
Pour les montages de verres avec hauteur au-dessus du sol inférieure à 280 cm, utilisez seulement verres avec plastique SG(1) - plastique rigide antichute.

Assembly steps  
Phases du montage



1 The profile is delivered pre-assembled  
Profil livré préassemblé

2 Fix the profile to the wall  
Fixez le profil au mur

3 Insert the glass, the fall-arresting clips and the lower cladding  
Insérez le verre, les butées et la couverture inférieure

4 Adjust and tighten the glass  
Réglez et serrez le verre

5 Insert the cladding  
Insérez la couverture

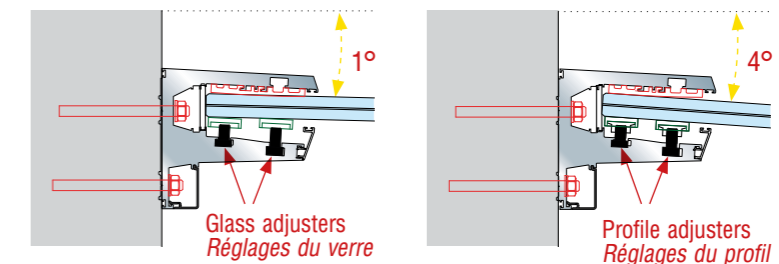
6 Fix the caps  
Fixez les emboutis

Glass adjustment

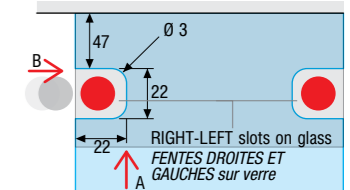
Act on the adjusters to regulate the slope of the glass from 1° to 4°

Réglage du Verre

Agissez sur les réglages pour régler la pente du verre de 1° à 4°



Drawing of glass notch  
Schéma encoche verre



All assembly operations are made only from below.  
Toutes les opérations de montage sont effectuées exclusivement par le bas.

LINEA  
Screen-printed glass to be used as sunshade.  
*Verre sérigraphié à utiliser comme brise-soleil.*

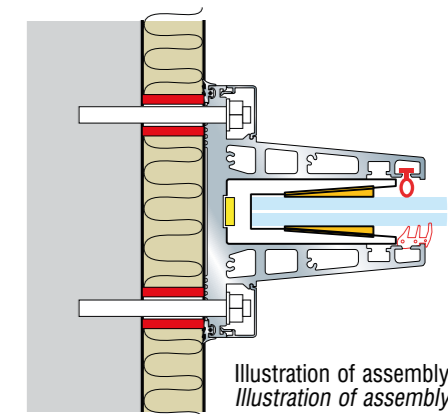


Illustration of assembly  
*Illustration of assembly*

designer: Nino Faraone

LINEA

**The first all-glass canopy**  
***La première marquise toute en verre***

**Maximum transparency and high architectural integration.**

The "Linea" canopy consists of a silver anodised aluminium (heavy) profile, tempered and laminated glass 10+10+1.52 and it is delivered with all the accessories for the installation (chemical resin excluded).

Certified load up to 200 Kg excluding the weight of the glass. It can be easily installed with no length limits.

**Transparence maximale à intégration architecturale élevée.**

*La Marquise "Linea" se compose d'un profil en aluminium (lourd) anodisé argent, verre trempé feuilleté 10+10+1,52 et elle est livrée avec tous les accessoires pour la fixation (résine chimique exclue).*

*Capacité certifiée jusqu'à 200 Kg/m<sup>2</sup> à exclusion du poids du verre. Elle peut être facilement installée sans limites de longueur.*

03

LINEA  
CANOPIES  
MARQUISES



**MAX. LOAD / CHARGE MAX.**

Maximum load of 200 Kg/mq excluding the weight of the glass (tested to 250 Kg/sqm).

Capacité de 200 Kg/m<sup>2</sup> à exclusion du poids du verre (testée à 250 Kg/m<sup>2</sup>).

**5** > Number of production days after order confirmation  
Nombre de jours de production nécessaires après notre confirmation de commande

GLASS INCLUDED for standard measures to prompt delivery. GLASS EXCLUDED for non-standard measures.  
VERRES INCLUS pour mesures standards en livraison rapide. VERRES EXCLUS pour mesures hors standard.

| ART.    | MEASURES MESURES (LXH) | GLASS VERRE    | PRICE € PRIX € |            |
|---------|------------------------|----------------|----------------|------------|
| LINEA 1 | 150 x 120 cm           | 10+10+1,52 PVB | 641,00*        | 1.012,00** |
| LINEA 2 | 200 x 120 cm           | 10+10+1,52 PVB | 825,00*        | 1.325,00** |
| LINEA 3 | 150 x 150 cm           | 10+10+1,52 SG  | 641,00*        | 1.490,00** |
| LINEA 4 | 200 x 150 cm           | 10+10+1,52 SG  | 825,00*        | 1.963,00** |

Fixing screws to be ordered separately / Vis de fixation à commander séparément  
\*accessories only \*\*complete with glass  
\*accessoires seulement \*\*complète avec verre

Aluminium profiles are supplied already drilled and complete with accessories. Bars available 2 and 4 meters or customized.  
Profils en aluminium livrés déjà forés et complets avec accessoires. Barres de 2 et 4 mètres ou coupées sur mesure.

INSTALLATION AND TRANSPORT EXCLUDED  
POSE ET TRANSPORT EXCLUS

For glass mounting with height from the ground lower than 320 cm, use only glass with SG(1) plastic - hard fall-arresting plastic.

Pour les montages de verres avec hauteur au-dessus du sol inférieure à 320 cm, utilisez seulement verres avec plastique SG(1) - plastique rigide antichute.

**Assembly steps**

**Warning!**

With 120 cm glass, coupled with PVB, the profile must be fixed to a minimum height of 310 cm from the walkable area because in the event of accidental breakage of both glasses, these bend of 90° without falling to the ground thanks to the fall-arresting safety clips.

The height of 310 cm allows to avoid any contact with the possible presence of persons below the canopy.

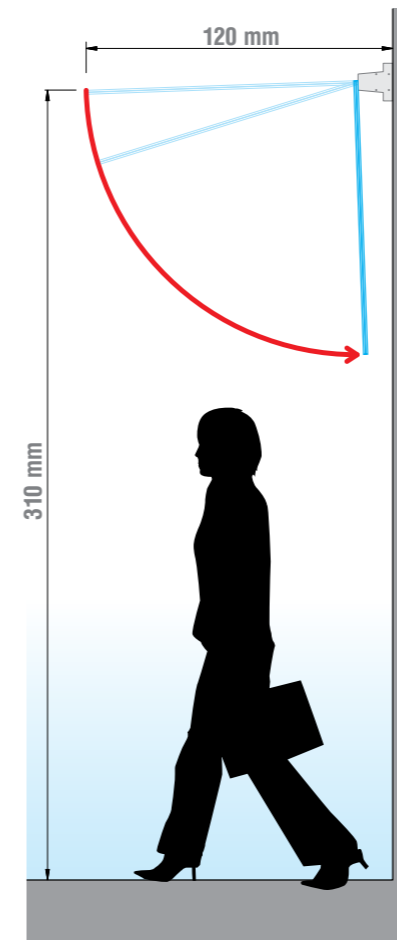
For an installation below 320 cm and glass protrusion over 120 cm, coupled only with SG 1.52 or similar, there are no height limits because, in the event of breakage of the 2 glasses, these remain on the level without falling down.

**Attention!**

Avec verre de 120 cm couplé avec PVB, le profil doit être fixé à une hauteur minimale de 310 cm au-dessus de la surface praticable, car en cas de bris accidentel des 2 verres, ils se plient à 90° sans tomber au sol grâce aux butées antichute de sécurité.

L'hauteur de 310 cm permet d'éviter tout contact avec la présence éventuelle de personnes au-dessous de la marquise.

Pour le montage au-dessous de 320 cm et de verre avec une saillie qui dépasse les 120 cm, couplé seulement avec SG 1,52 ou similaire, il n'y a aucune limite de hauteur parce que, en cas de bris des 2 verres, ceux-ci restent à niveau sans tomber.



- Insert the 4 M09-2A registers on the profile.  
Insérez sur le profil les 4 réglages M09-2A.
- Insert the 2 FLG1 gaskets in the upper and lower parts and the M09-21B polyamide accessories.  
Insérez les 2 joints FLG1 en haut et en bas, ainsi que les accessoires en polyamide M09-21B.
- Carefully and accurately fasten the profile to the wall at a minimum height of 310 cm from the ground.  
Fixez le profil au mur à une hauteur minimale de 310 cm au-dessus de la surface praticable, effectuez la fixation avec soin et de façon sécuritaire.
- Insert the glass and push it in (A) completely. Insert the 2 FL2 lateral fall protection retainers in the profile (B) and on slot (C).  
Enfilez le verre et poussez-le (A) jusqu'à la fin. Insérez les 2 goupilles antichute latérales FL2 dans le profil (B) et sur la fente (C).
- Align the glass with the M09-2A lower register, push the M09-21B lower wedge up to approx. 1 mm higher than the register. Tighten the upper register.  
Alignez le verre avec le réglage inférieur M09-2A, poussez la cale inférieure M09-21B jusqu'à 1 mm environ plus en haut du réglage. Serrez le réglage supérieur.
- Insert the FLG2 upper gasket from one side of the profile and then position the FLG3 lower gasket.  
Enfilez le joint supérieur FLG2 sur un côté du profil et après ça positionnez le joint inférieur FLG3.
- Place the FL3 caps at both ends and clean the glass.  
Mettez les emboutis FL3 aux 2 extrémités et nettoyez le verre.

italian style

italian style



04

LINEA  
LED

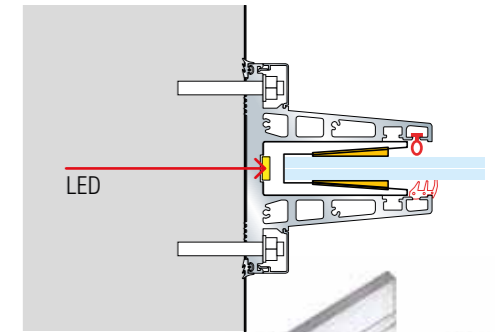
CANOPIES  
MARQUISES

16

italian style

LINEA LED  
All Linea models are designed to accommodate the LED lights.  
*Tous les modèles Linea sont conçus pour accueillir les lumières LED.*

[www.faraone.it](http://www.faraone.it) / Canopies - Marquises



When using LEDs,  
the wedges are in  
transparent material.

*Lors de l'utilisation  
des LED, les cales  
sont en matériau  
transparent.*

designer: Nino Faraone



LINEA  
LED

**It's a play of light with high emotional impact.**  
*Get the top of elegance with LED lighting and  
extra-clear tempered laminated glass or other  
special glass for LED.*

**Jeux de lumière avec un impact émotionnel  
élevé.** *Obtenez le plus haut degré de l'élégance  
avec éclairage LED et verre extra-clair trempé  
feuilleté ou d'autres verres spéciaux pour LED.*

17

italian style



Canopies - Marquises / [www.faraone.it](http://www.faraone.it)

# 05

## STAINLESS STEEL CANOPIES STAINLESS STEEL CANOPIES

CANOPIES  
MARQUISES

designer: Roberto Volpe

# CLOCK

Structure in AISI 304 stainless steel with polished finishing.

Structure en acier inox AISI 304 avec finition polie.



### MAX. LOAD / CHARGE MAX.

Maximum load of 200 Kg/mq excluding the weight of the glass (tested to 250 Kg/sqm).

Capacité de 200 Kg/m<sup>2</sup> à exclusion du poids du verre (testée à 250 Kg/m<sup>2</sup>).

**5** > Number of production days after order confirmation  
Nombre de jours de production nécessaires après notre confirmation de commande

GLASS INCLUDED for standard measures to prompt delivery.  
GLASS EXCLUDED for non-standard measures.  
VERRES INCLUS pour mesures standards en livraison rapide.  
VERRES EXCLUS pour mesures hors standard.

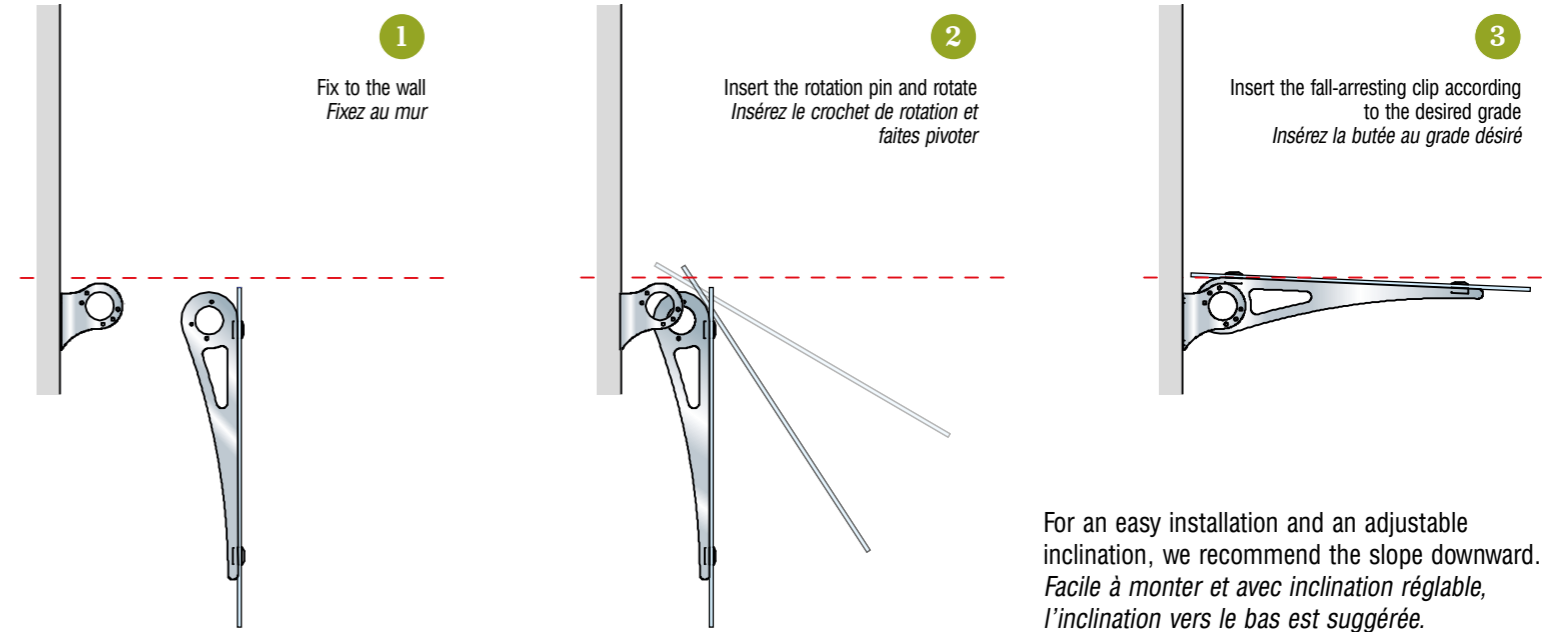
| ART.    | MEASURES MESURES (LXH) | GLASS VERRE  | PRICE € PRIX € |            |
|---------|------------------------|--------------|----------------|------------|
| CLOCK 1 | 160 x 120 cm           | 6+6+1,52 PVB | 902,00*        | 1.210,00** |
| CLOCK 2 | 200 x 120 cm           | 6+6+1,52 PVB | 902,00*        | 1.298,00** |
| CLOCK 3 | 160 x 150 cm           | 6+6+1,52 PVB | 979,00*        | 1.331,00** |
| CLOCK 4 | 200 x 150 cm           | 6+6+1,52 PVB | 979,00*        | 1.441,00** |

\*accessories only \*\*complete with glass  
\*accessoires seulement \*\*complète avec verre

INSTALLATION AND TRANSPORT EXCLUDED  
POSE ET TRANSPORT EXCLUS

Aluminium gutter on request. The supply of glass is only for standard measures.  
Gouttière en aluminium sur demande. La fourniture des verre est prévue exclusivement pour les fournitures standards.

### Assembly steps Phases du montage



For an easy installation and an adjustable inclination, we recommend the slope downward.  
Facile à monter et avec inclination réglable, l'inclinaison vers le bas est suggérée.



# 05

## STAINLESS STEEL CANOPIES MARQUISES EN ACIER

CANOPIES  
MARQUISES

designer: Roberto Volpe

# SFERA-N

Structure in AISI 304 stainless steel with polished finishing.

Structure en acier inox AISI 304 avec finition polie.



### MAX. LOAD / CHARGE MAX.

Maximum load of 200 Kg/mq excluding the weight of the glass (tested to 250 Kg/sqm).

Capacité de 200 Kg/m<sup>2</sup> à exclusion du poids du verre (testée à 250 Kg/m<sup>2</sup>).

5

Number of production days after order confirmation  
Nombre de jours de production nécessaires après notre confirmation de commande

GLASS INCLUDED for standard measures to prompt delivery.  
GLASS EXCLUDED for non-standard measures.  
VERRES INCLUS pour mesures standards en livraison rapide.  
VERRES EXCLUS pour mesures hors standard.

| ART.     | MEASURES<br>MESURES<br>(LXH) | GLASS<br>VERRE | PRICE €<br>PRIX € |            |
|----------|------------------------------|----------------|-------------------|------------|
| PEN1.2-N | 160 x 120 cm                 | 6+6+1,52 PVB   | 684,00*           | 1.084,00** |
| PEN1.3-N | 200 x 120 cm                 | 6+6+1,52 PVB   | 684,00*           | 1.183,00** |
| PEN1.4-N | 160 x 150 cm                 | 6+6+1,52 PVB   | 706,00*           | 1.221,00** |
| PEN1.5-N | 200 x 150 cm                 | 6+6+1,52 PVB   | 706,00*           | 1.355,00** |

\*accessories only \*\*complete with glass  
\*accessoires seulement \*\*complète avec verre

INSTALLATION AND  
TRANSPORT EXCLUDED  
POSE ET TRANSPORT EXCLUS

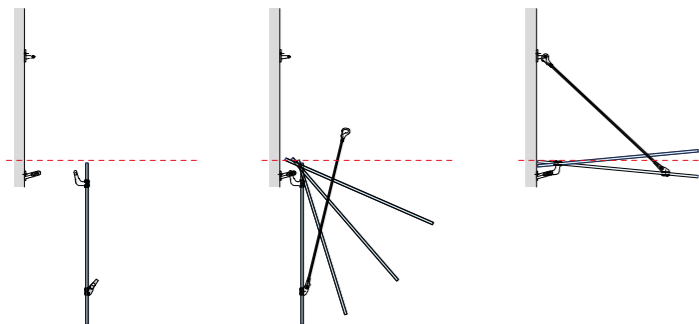
The supply of glass is only for standard measures.  
La fourniture des verres est prévue exclusivement pour les mesures standards.

italian style



### Assembly steps - Phases du montage

For an easy installation and an adjustable inclination, we recommend the slope downward.  
Facile à monter et avec inclination réglable, l'inclination vers le bas est suggérée.



# 05

## STAINLESS STEEL CANOPIES MARQUISES EN ACIER

CANOPIES  
MARQUISES

# GRAN SASSO

Rods in AISI 316 stainless steel and accessories in silver-colored aluminium.

Standard aluminium gutter.



### MAX. LOAD / CHARGE MAX.

Maximum load of 130 Kg/mq excluding the weight of the glass (tested to 180 Kg/sqm).

Capacité de 130 Kg/m<sup>2</sup> à exclusion du poids du verre (testée à 180 Kg/m<sup>2</sup>).

5

Number of production days after order confirmation  
Nombre de jours de production nécessaires après notre confirmation de commande

GLASS INCLUDED for standard measures to prompt delivery.  
GLASS EXCLUDED for non-standard measures.  
VERRES INCLUS pour mesures standards en livraison rapide.  
VERRES EXCLUS pour mesures hors standard.

| ART.     | MEASURES<br>MESURES<br>(LXH) | GLASS<br>VERRE | PRICE €<br>PRIX € |          |
|----------|------------------------------|----------------|-------------------|----------|
| PEN2.B.2 | 160 x 120 cm                 | 6+6+1,52 PVB   | 475,00*           | 700,00** |
| PEN2.B.3 | 200 x 120 cm                 | 6+6+1,52 PVB   | 501,00*           | 740,00** |

accessories only \* complete with glass  
accessoires seulement \* complète avec verre

INSTALLATION AND  
TRANSPORT EXCLUDED  
POSE ET TRANSPORT EXCLUS

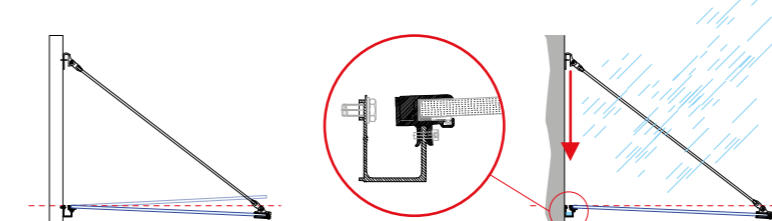
The supply of glass is only for standard measures.  
La fourniture des verres est prévue exclusivement pour les mesures standards.

Tiges en acier inox AISI 316 et accessori en alluminio de couleur argent.

Gouttière en aluminium standard.

### Assembly steps - Assembly steps

For an easy installation and an adjustable inclination, we recommend the slope downward.  
Facile à monter et avec inclination réglable, l'inclination vers le bas est suggérée.



Rainwater, sliding along the wall, collects on the gutter.  
L'eau de pluie, glissant le long du mur, est recueillie dans la gouttière.

italian style



# 06

SPECIAL  
MANUFACTURING  
AND CUSTOMIZED  
PROJECTS

*SPECIAL  
TRAITEMENTS SPÉ-  
CIAUX ET PROJETS  
SUR MESURE*

CANOPIES AND  
COVERINGS  
*MARQUISES ET  
COUVERTURES*





**If you want a cost estimate, please send us a request with drawing, approximate linear measurements, your address and phone number. You will be contacted by our local dealer.**

***Si vous désirez recevoir une estimation des coûts, s'il vous plaît envoyez-nous une demande avec dessin, des mesures linéaires approximatives, votre adresse et votre numéro de téléphone. Vous serez contactés par notre revendeur local.***

**FARAONE S.r.l.**

Via Po, 12. 64018 Tortoreto (TE) Italy.

**T. +39 0861.784200 | F. 0861 781035**

**faraone@faraone.it | www.faraone.it**